

Great minds lease a bike

Brochure voor werkgevers

lease
a bike



Duurzame keuze

Fittere werknemers



Goed werkgeverschap

Inhoud






De voordelen op een rij	4
Wet- en regelgeving	5
Wat brengt het mij als werkgever?	6
Wat zijn de mogelijkheden?	8
De kracht van Lease a Bike	10
Service, onderhoud en verzekering	13
4 stappen voor de werkgever	14
4 stappen voor de werknemer	15
Samen bereiken we meer	16
Meest gestelde vragen	18

Voordelen

Werkgever

-  Wij nemen het werk voor u uit handen!
-  Vitalere en fittere werknemers
-  Mooie extra legale arbeidsvoorwaarde
-  Besparing op auto- en parkeerkosten
-  Draagt bij aan de klimaatdoelstellingen
-  Hoeft u niks te kosten!

Werknemer

-  Vrije keuze in merk en type fiets
-  Fiscaal voordeel tot wel 40%
-  All-in service, onderhoud en verzekering
-  Optie tot aankoop na 36 maanden
-  Vast laag maandtarief via brutoloon

Wet- en regelgeving: Leasefiets

Goed nieuws! Een bedrijfsfiets aanbieden is dankzij Lease a Bike duidelijk en eenvoudig. Bovendien kan het kostenloos! Hoe werkt dat dan? Werkgever gaat het leasecontract aan en stelt de fiets ter beschikking aan de werknemer;

- Werkgever kan in kader van vennootschapsbelasting de kosten voor de lease 100% aftrekken, de btw op de leasefiets is niet aftrekbaar;
- Werknemer ruilt een stuk van zijn bruto loon in voor het gebruik van de fiets en behaalt zo fiscaal voordeel;
- Wanneer de werknemer de fiets “regelmatig” gebruikt voor woon-werkverkeer dan bestaat er een vrijstelling van het voordeel alle aard op de leasefiets;
- Werkgever mag een fietsvergoeding tot 24 cent per kilometer uitkeren, vrij van belastingen en sociale zekerheid;

Je imago bepaalt voor een groot deel hoe aantrekkelijk je bent als werkgever. Door een duurzame oplossing zoals bedrijfsfietsen aan te bieden, maak je je imago alvast moderner en groener.

Lease a Bike is een dochteronderneming van Pon en heeft al ruim 5 jaar ervaring met zakelijke leasing in Duitsland en Nederland waar al meer dan 30.000 werknemers op een leasefiets rijden.

Wat brengt het mij als werkgever?



Wist je dat...

...regelmatig fietsen leidt tot hogere productiviteit op de werkvloer?

...één fiets evenveel CO₂ bespaart als de verbranding van 128 liter diesel?

...de gemiddelde woon-werk afstand in België slechts 9,4 kilometer is?

...uw werknemers tot wel 40% voordeel hebben met een leasefiets?

Wat is de impact voor werkgever en werknemer?

	Medewerker selecteert fiets	Kosten per maand werkgever*	Netto kosten per maand werknemer*
 Werkgever investeert	 € 2.500	€ 100	€ 0
 Gedeelde investering	 € 2.500	€ 50	€ 27,67
 Werkgever faciliteert	 € 2.500	€ 0	€ 36,09

* In bovenstaand voorbeeld wordt uitgegaan van het gemiddelde belasting tarief van 50%. De werkelijke netto kosten van de werknemer zijn afhankelijk van zijn of haar persoonlijke situatie. Er kunnen geen rechten worden ontleend aan bovenstaande calculatie, deze dient alleen als voorbeeld.



Koop

Nieuwprijs
€ 799

Service en verzekering
over 36 maanden
€ 548

Totale investering
€ 1.347

Lease a Bike

Netto leaseprijs
€ 14 /mnd.

Totale leaseprijs inclusief
service en verzekering
€ 493

Overname na 36 maanden
€ 120

Totale investering
€ 613

Koop

Nieuwprijs
€ 2.499

Service en verzekering
over 36 maanden
€ 729

Totale investering
€ 3.228

Lease a Bike

Netto leaseprijs
€ 34 /mnd.

Totale leaseprijs inclusief
service en verzekering
€ 1.206

Overname na 36 maanden
€ 375

Totale investering
€ 1.581

* Bovenstaande voorbeelden en prijzen zijn indicatief. Het daadwerkelijke bedrag hangt o.a. van je salarisschaal en het gekozen servicepakket.
** Indien jouw werkgever een bijdrage doet is jouw voordeel nog groter.

De kracht van Lease a Bike



Jouw werknemers kunnen elke fiets kiezen die zij willen. Een stadsfiets of e-bike, maar ook een koersfiets, een e-bakfiets voor de kinderen of zelfs een speedpedelec. Daarnaast heeft de werknemer een vrije merkkeuze.



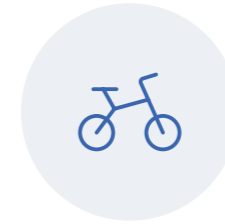
Werknemers kiezen hun droomfiets uit bij één van de 200+ aangesloten Lease a Bike-dealers. Dit kan je lokale dealer om de hoek zijn, maar ook een speciaalzaak in het land.



Bij Lease a Bike sluit je altijd een all-inclusive contract af. Dit omvat een standaard all-risk verzekering en een service en onderhoudspakket naar keuze. Voor onderhoud, schade en diefstal kun je bij je lokale dealer terecht.



Lease a Bike biedt een volledig digitaal en geautomatiseerd platform. Met één klik op de knop geef je toestemming. De papierwinkel is verleden tijd.



Na de standaard looptijd van het leasecontract van 36 maanden krijgt de werknemer de mogelijkheid om de fiets privé over te nemen voor circa 15% van de nieuwprijs.

Geen interesse? Dan nemen wij de fiets kosteloos terug.



Wist je dat
Lease a Bike
internationaal al
meer dan 100.000
fietsen op de
weg heeft?

Pakketten Service en onderhoud

Meest gekozen			
Basis	Standaard	Premium	Speedpedelecs
			
Tot € 100 per jaar vergoed	Tot € 150 per jaar vergoed	Geen max budget	Tot € 300 per jaar vergoed
Niet voor e-bikes	Alle typen fietsen	Niet voor koersfietsen, MTB's, en bakfietsen	Alleen Speedpedelecs

Standaard zijn alle Lease a Bike-fietsen all risk verzekerd. Eigen risico bij diefstal en schade € 0.

Een leasefiets aanbieden In 4 simpele stappen

Hoe werkt Lease a Bike voor werkgevers?



Bedrijf wordt klant van Lease a Bike en bepaalt de voorwaarden.



Interne promotie en digitale toestemming. We helpen je hierbij.



De werknemer kiest zijn leasefiets bij de dealer naar keuze.



Werkgever verwerkt contracten in de salarisadministratie.

Een leasefiets kiezen In 4 simpele stappen

Hoe werkt Lease a Bike voor werknemers?



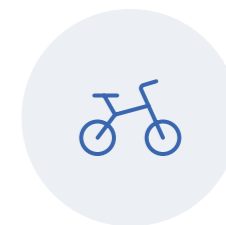
Werknemer ontvangt e-mail met toestemming.



De werknemer kiest zijn leasefiets bij de dealer naar keuze.



Werknemer gaat digitaal akkoord met voorwaarden werkgever.



Werknemer fietst de winkel uit.

Samen bereiken we meer

Lease a Bike denkt graag mee op het gebied van interne promotie om uw personeel enthousiast te maken en ook daadwerkelijk op de fiets te krijgen. Hiervoor hebben we diverse mailings, acties testmomenten en andere activiteiten ontwikkeld. We gaan hierover graag met je in gesprek om te kijken wat het beste bij jouw bedrijf past.



Meest gestelde werkgeversvragen

Wat indien een werknemer voortijdig uit dienst gaat?

Werkgever (WG) en werknemer (WN) sluiten onderling een addendum af op de bestaande arbeidsovereenkomst. Lease a Bike levert hiervoor een format aan waarin afspraken worden vastgelegd bij voortijdige beëindiging van de WN, zoals dat WN bij (vrijwillige) uitdiensttreding verplicht is om de resterende leasetermijnen netto af te betalen. In deze constructie betaalt de WG altijd eerst de resterende leasetermijnen aan de leasemaatschappij, welke hij vervolgens netto verhaalt bij WN. Hierbij is het ook mogelijk voor WN om de fiets over te nemen, waarbij het overnamebedrag wordt verrekend met de resterende leasetermijnen.

Indien een werkgever deze voorwaarde niet opneemt biedt Lease a Bike drie andere opties om het risico voor de werkgever tot een minimum te beperken:

- 1 WG krijgt de optie om de resterende leasetermijnen af te betalen (zonder service en verzekering kosten);
- 2 WG vindt een andere WN die het bestaande leasecontract overneemt;
- 3 WG kan maximaal 4% van de actieve leasecontracten kosteloos en boetevrij inleveren bij de leasemaatschappij.

Wat is de terugkerende workload voor salarisadministratie?

De workload voor de salarisadministratie is minimaal. Lease a Bike levert 1x per maand een export vanuit het platform met een compleet overzicht van deelnemende WNs, de ontvangstdatum van de fiets en het eventueel in te houden bedrag van het brutoloon. Dit hoeft slechts éénmalig bij aanvang van het contract ingeregeld te worden.

Zijn er kosten verbonden aan het gebruik van het platform?

Nee, er zijn geen kosten verbonden voor het gebruik van het Lease a Bike-platform.

Kies uit meer dan 50 merken

Bij één van de ruim 300 aangesloten fietswinkels!



**lease
a bike**

Mechelsesteenweg 455/10
Kraainem
+32 2 808 5184
info@lease-a-bike.be

Lease a Bike is een merknaam van Bike Mobility Services Belgium B.V.
wat een dochteronderneming is van Pon.

www.lease-a-bike.be